

# CORES DO SOM

## 24 Lições Progressivas para Piano

**Iryna Brazhnik**

Edição do Autor

ISMN 979-0-9007588-0-4

# Índice

<b>Lição 0</b> – O que é importante saber antes de iniciar .....	9
<b>Lição 1</b> – Dó Maior : <i>Está na hora!</i> .....	10
<b>Lição 2</b> – lá menor : <i>Chuva de Outono</i> .....	12
<b>Lição 3</b> – Sol Maior : <i>Sol!</i> .....	15
<b>Lição 4</b> – mi menor : <i>Doce Saudade</i> .....	17
<b>Lição 5</b> – Fá Maior : <i>Canção do Carrinho</i> .....	20
<b>Lição 6</b> – ré menor : <i>Ritmo do Deserto</i> .....	22
<b>Lição 7</b> – Ré Maior : <i>Caça</i> .....	26
<b>Lição 8</b> – si menor : <i>Eco do Cravo</i> .....	28
<b>Lição 9</b> – Si bemol Maior : <i>Movimento Perpétuo</i> .....	31
<b>Lição 10</b> – sol menor : <i>Brilhos de Inverno</i> .....	34
<b>Lição 11</b> – Lá Maior : <i>Valsa</i> .....	37
<b>Lição 12</b> – fá sustenido menor : <i>Aurora</i> .....	39
<b>Lição 13</b> – Mi bemol Maior : <i>Estudo</i> .....	42
<b>Lição 14</b> – dó menor : <i>Nela</i> .....	44
<b>Lição 15</b> – Mi Maior : <i>Passo Firme</i> .....	48
<b>Lição 16</b> – dó sustenido menor : <i>Vagar</i> .....	50
<b>Lição 17</b> – Lá bemol Maior : <i>Manhã de Natal</i> .....	55
<b>Lição 18</b> – fá menor : <i>Campo Colhido</i> .....	58
<b>Lição 19</b> – Si Maior : <i>Reflexos</i> .....	62
<b>Lição 20</b> – sol sustenido menor : <i>Luz na Janela Alta</i> .....	65
<b>Lição 21</b> – Ré bemol Maior : <i>Roda dos Trovadores</i> .....	70
<b>Lição 22</b> – si bemol menor : <i>Prelúdio do Tempo Antigo</i> .....	74
<b>Lição 23</b> – Sol bemol Maior : <i>Dança de Obon</i> .....	81
<b>Lição 24</b> – mi bemol menor : <i>Quase Um Adeus</i> .....	85

# Lição 1

## Dó Maior : *Está na hora!*

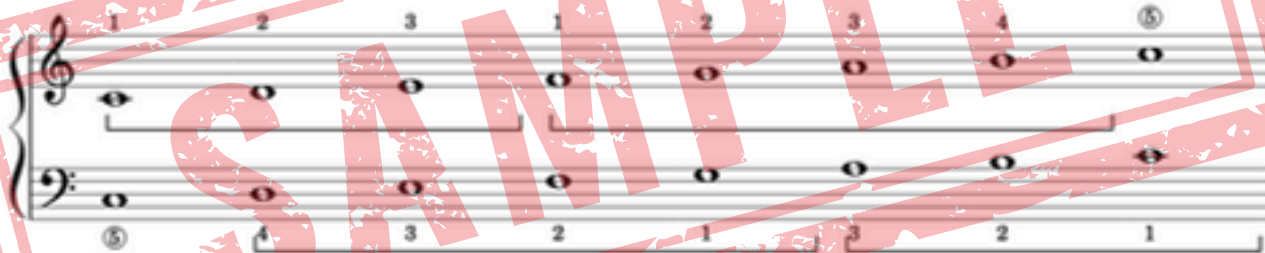
*Tonalidade Maior, Semibreve, Uma Oitava, Divisão quaternária, Compasso*

Tonalidade Maior é uma tonalidade ALEGRE 😊

### Escala de Dó Maior

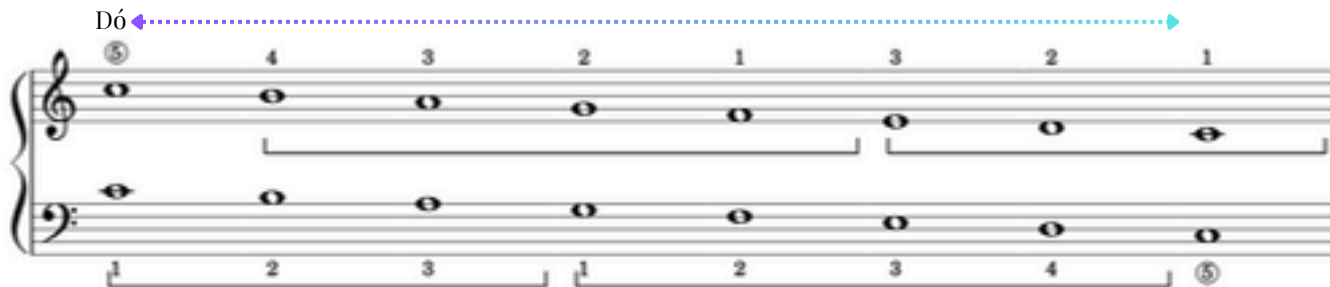
Uma escala é um conjunto de notas que sobe ou desce num padrão regular dentro de uma oitava.

010725.072025



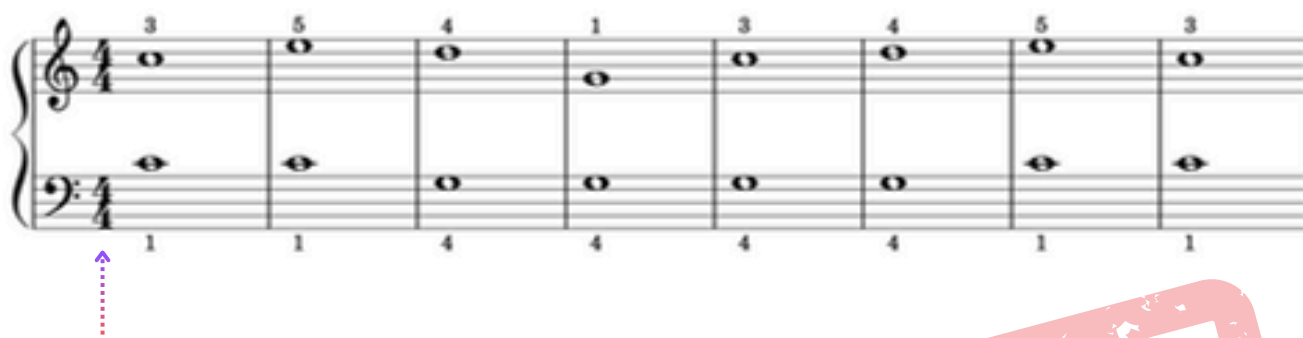
Semibreve (♩) é a figura musical cuja duração é de quatro tempos.

Uma oitava. É a distância mínima entre duas notas com o mesmo nome.

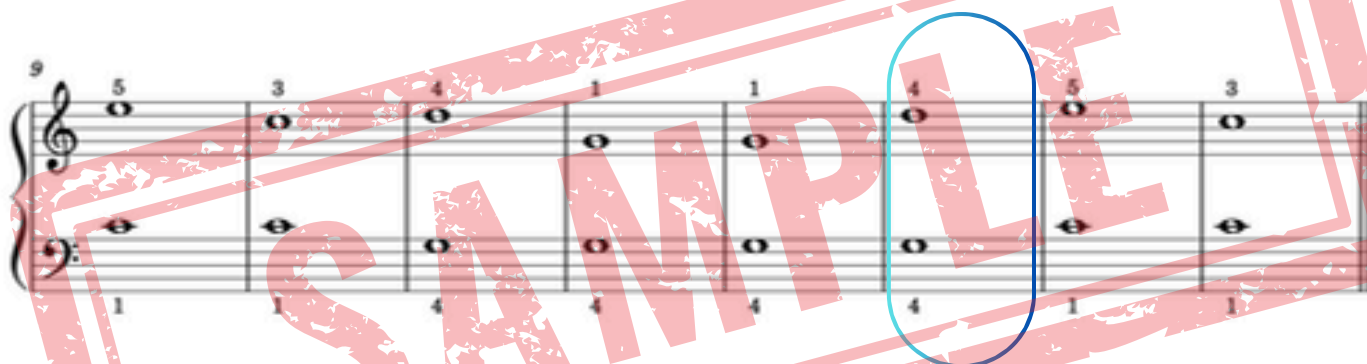


# Está na hora!

Iryna Brazhnik



Divisão quaternária indica que a duração de cada compasso será de quarto tempos.



Um compasso é uma forma de organizar o tempo da música.

Ele divide a música em partes iguais que ajudam a contar os tempos e manter o ritmo.

*Este cantinho é só teu — escreve aqui as tuas dúvidas. Se quiseres, podemos falar sobre tudo isto numa aula mais à frente.*

---

---

---

---